

♪ 『センター長のコラム』 第34回

梅雨の季節です。今年は平年より早い梅雨入りだそうです。日本は雨の多い国として知られていますので、雨と上手につきあって、梅雨も楽しく過ごせるといいですね。

しかしながら、梅雨から台風の季節にかけては雨がふり続いたり、洪水や暴風、高波、高潮などの水害が発生しやすい時期でもあります。

今号で少しお知らせをしております「災害支援サポーター研修会」は、災害や防災について、みんなで一緒に考えることができる機会です。詳細は追ってお知らせいたします。ぜひ予定をしておいてくださいね。



♪ マイナンバーカードについて～動画のご紹介～

最近マイナンバーカードについてのニュースを目にすることが多いですが、「そもそもマイナンバーカードって何?」「手続きが難しそう」「マイナンバーカードで何ができるの?」と疑問や不安をお持ちの方もいらっしゃると思います。そんな方にぜひおすすめしたい動画です。

この動画では上記のような疑問にお答えするほか、カードの作成後に気を付けることなどが、手話と字幕でわかりやすく紹介されています。



センターでは貸出用のDVDをご用意していますのでご利用ください。また、右のQRコードを読み取るとYouTubeで同じ内容がご覧いただけますのでぜひご覧ください。(限定公開です)



♪ 手話通訳付き運転免許講習会のお知らせ

手話通訳付きの運転免許講習会を下記の要領で開催します。

免許更新のタイミングでない方の受講も可能です。ぜひご検討下さい。

日 時：7月28日(金) 午後2時～4時

場 所：三重県運転免許センター(津市垂水 2566 番地)

持ち物：受講料 1,350 円、運転免許証

当日免許証を更新する場合は、更新手数料 2,500 円と更新はがき。

参加ご希望の方は右上のQRコードを読み取り、必要事項を記入して当センターまでメールかFAXでお申し込み下さい(申込締め切り：7月24日(月)通訳手配のため、締切厳守)



♪ 「センターまつり」と「災害支援サポーター研修会」の日程が決まりました!

今年度のセンターまつりと災害支援サポーター研修会の日程が決まりました。

<センターまつり>11月12日(日)10:00～15:00

場所：松阪農業公園ベルファーム

<災害支援サポーター研修会>9月16日(土)時間未定

場所：三重県社会福祉会館3階講堂

詳細は決まり次第HPやセンター便りでお知らせします。



三重県聴覚障害者支援センター

三重 聴覚  

〒514-0003 三重県津市桜橋2丁目131 三重県社会福祉会館5階
FAX(059)223-3301/TEL(059)223-3302

http://www.deaf-mie-center.com/ e-mail: deaf.mie-center@vivid.ocn.ne.jp

□利用時間 午前8時30分～午後5時 □休館日 土曜日、日曜日、祝日、年末年始

LINEでも→
配信しています



字幕映像ライブラリー NEWS

今回のおすすめ作品

『ハートネットTV いのちの格差～“逸失利益”をめぐって～』

聴覚に障害のある井出安優香さん。2018年、下校途中の交通事故で亡くなった。享年11歳。被告側が提示した逸失利益は、障害のない人と比べて大幅に低いものだった。

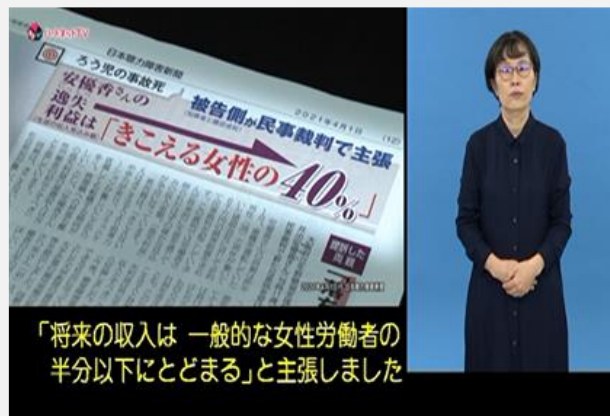
障害のある娘を失った家族に突如つきつけられた、いのちの格差。私たちは、どう受け止めたらよいのだろうか。

※逸失利益・・・交通事故にあわなければ本来得られたはずの収入のこと

📺 出演者：中尾衣里（語り）

📺 手話表現者：米内山昭枝

📺 NHK・29分



『ハートネットTV 「困った！どうする？ろう・難聴者のウィズコロナ」』

「新しい生活様式」により、暮らしが一変した人たちがいる。耳の聞こえない人たちだ。「マスクにより口の動きが読めずコミュニケーションが取れない」「オンラインの音質が悪く聞こえにくい」など混乱が起きているのだ。一方、「配慮してとお願いしにくい…」と悩みを抱え込んでしまう人も多い。

そこで、当事者だけの座談会を開催。同じ立場だからこそ分かち合える悩みを語り合い「どうすれば良いか」をみんなで考える。

📺 出演者：長嶋愛

📺 手話表現者：寺澤英弥

📺 NHK Eテレ・29分



ご自宅から、作品の貸し出し申込みや返却ができます。

- ①三重県聴覚障害者支援センターの利用者登録をします。（既に登録済みの方は手続きは不要です）
- ②「字幕入り映像ライブラリー借受申込書」に必要事項を記入し、支援センターに提出して下さい。（郵送・FAX・メールでOK）
- ③貸し出しは、1人1回3巻（枚）まで。
- ④手渡しでの貸し出しが原則ですが、郵送を希望する場合は、郵送による貸し出しも行っています。
- ⑤貸し出し期間は2週間まで。郵送による返却もOKです。返却時の郵送料はご負担ください。

👉当センターホームページに、申込書や作品リスト、動画『字幕入り映像ライブラリーの利用について』を掲載していますのでご覧ください。