

『センター長のコラム』 第39回

1年で一番寒いのではと思うほど厳しい冷え込みが続いていますが、皆さま元気にお過ごしですか。年が明けて早や1ヶ月がすぎ、1年で最も短い2月がやってきました。暦のうえではもう春です。梅の開花もまもなくでしょうか。

今回のセンター便りでは、前号に続きセンターまつりについてご案内しております。映画の来場予約もまだ余裕がありますので、ぜひお申し込みください。たくさんの方のご来場をお待ちしております。



<再掲>センターまつりのご案内

2023年度 センターまつり

日時：3月20日(水・祝) 10:00~15:30
場所：三重県総合文化センター 生涯学習棟2階

【放映内容】
映画上映「桜色の風が吹く」(字幕付き)
＜午前の部＞10:15~
＜午後の部＞13:00~ (定員：各108名)
センター内のバーから来場予約が可能です。
(3月18日まで予約。定員に達し次第締め切ります)

前号でご案内しましたセンターまつりについて、再度ご案内します。

日時：3月20日(水・祝) 10:00~15:30

場所：三重県総合文化センター 生涯学習棟2階

【視聴覚室】

映画上映「桜色の風が吹く」(字幕付き)

午前10:15~ / 午後1:00~

※右のQRコードから映画の来場予約が可能です。

【小研修室】

関係団体ブース出展(聴覚障害者関係の展示や物品販売等)



♪ 4月から改正障害者差別解消法が施行されます

合理的配慮の提供	3月31日まで	4月1日から
行政機関等	法的義務	法的義務
事業者	努力義務	法的義務

2024年4月1日の改正障害者差別解消法の施行により、これまで努力義務にとどまっていた事業者による合理的配慮の提供が、法的義務となります。

◆「合理的配慮」って何?◆

「合理的配慮」とは、障害者が社会の中で出会う困りごと・障壁を取り除くための調整や変更のことです。聴覚障害者に対する合理的配慮には、次のような例が挙げられます。

- ・ 窓口で順番を知らせるときには、アナウンスだけでなく身振りなどによっても伝える。
- ・ 難聴者がいる時はゆっくりはっきりと話したり、複数の発言が交錯したりしないようにする。
- ・ 字幕や手話などの見やすさを考慮して座席配置を決める。



口の動きが見えるよう、マスクを外して会話することも合理的配慮の一つです

法律が変わっても聴覚障害者の皆さんが声を上げなければ、どのような配慮が必要か気づいてもらえません。「何に困っているのか」「どのような配慮が必要か」意見を出していきましょう。センターでは聴覚障害者への配慮について、一般事業者の皆様からのご相談を受け付けています。まずはお電話やメールでご連絡ください。

三重県聴覚障害者支援センター

〒514-0003 三重県津市桜橋2丁目131 三重県社会福祉会館5階
FAX (059) 223-3301 / TEL (059) 223-3302
http://www.deaf-mie-center.com/ e-mail: deaf.mie-center@vivid.ocn.ne.jp
□ 利用時間 午前8時30分~午後5時 □ 休館日 土曜日、日曜日、祝日、年末年始



LINEでも→
配信しています

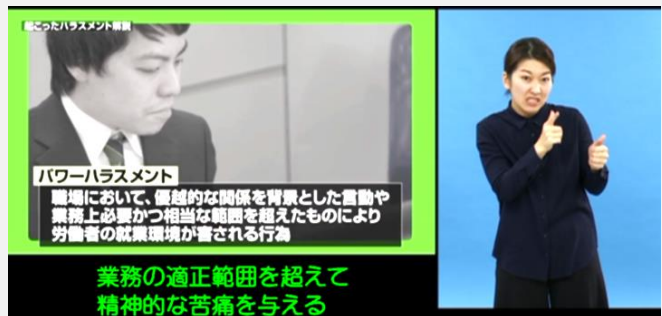


字幕映像ライブラリー NEWS

今回のおすすめ作品

『動画で学ぶハラスメント3』

パワーハラスメントは、上司から部下に行われることが多いが、同期の間や、部下から上司に行われる場合もある。また周囲の人はかかわりたくないと考えがちだが、見て見ぬふりをすることは被害者をよけいに苦しめる。周囲の人はパワハラに気づいたら、まず被害者に声をかけ、話を聞こう。



🗣️手話表現者：長谷川翔平、那須映里

📺2022年・厚生労働省・21分

『世界遺産 もう1度見たい！世界遺産ベスト10』

放送開始から25年目を迎える『世界遺産』。これまで放送した番組の中から視聴率の高かったものを選び出し、視聴者1000人にアンケートを行った。そして『もう1度見たい！世界遺産』を得票数でランキング。ベスト10に選ばれたのは、観光地としても人気の都市や壮大なスケールの大自然、そして火山地帯など。臨場感あふれるダイナミックな映像で紹介する。



🗣️手話表現者：佐沢静枝

📺2022年・TBS・25分

ご自宅から、作品の貸し出し申込みや返却ができます。

- ①三重県聴覚障害者支援センターの利用者登録をします。（既に登録済みの方は手続きは不要です）
- ②「字幕入り映像ライブラリー借受申込書」に必要事項を記入し、支援センターに提出して下さい。（郵送・FAX・メールでOK）
- ③貸し出しは、1人1回3巻（枚）まで。
- ④手渡しでの貸し出しが原則ですが、郵送を希望する場合は、郵送による貸し出しも行っています。
- ⑤貸し出し期間は2週間まで。郵送による返却もOKです。返却時の郵送料はご負担ください。

🔗[当センターホームページ](#)に、申込書や作品リスト、動画『字幕入り映像ライブラリーの利用について』を掲載していますのでご覧ください。